



周辺環境report

周辺環境に関する情報のまとめ

対象地点 大田区蒲田1丁目15付近

イエステーション 矢口店 (株)げん

東京都大田区多摩川1丁目19-1
03-3750-8441

<http://www.gen2008.com/>

「周辺環境レポート」のご利用について



はじめに

本規約は、アットホーム株式会社（以下、「当社」といいます。）が提供する周辺調査レポート（以下「本レポート」といいます。）の利用に関して生じるすべての関係に適用されるものとします。なお、本規約において、「利用者」とは、当社が提供するサービスである「不動産データプロ」を利用し本レポートを取得する者を指します。また、「利用者の顧客」とは、利用者より本レポート又は本レポートにかかる情報の提供を受ける者を指します。

第1条（レポートの性質）

本レポートは、対象となる土地及び地域に関し公的機関等により公開されている情報や、民間事業者が提供する情報（以下、「基礎情報」といいます。）を国際航業株式会社（以下、「提供兼許諾者」といいます。）が収集・整理し、概略的な情報の提供及び許諾を受けて、当社が提供するものであり、現地調査を行って作成したものではありません。

その性質上、内容が必ずしも的確でない場合がありますので、以下の点に注意のうえ自己の判断に基づいてご利用ください。

- ①基礎情報の整備時点及び整備縮尺の違いやメッシュ処理による誤差等の理由により、指定地点の現況が十分に反映できていない場合があること。
- ②基礎情報には、過去に遡ってさまざまな地域で作成されたものが混在しているため、基礎情報の整備後の開発、あるいは被災地等で、地形、土地条件、構造物、周辺建物等が変化している場合があること。
- ③本レポートは、あくまでも地理・地形的な要素に基づいて作成しているため、各種施設の整備状況や行政による施策・制限など、地形以外の要因で評価の内容が変わることも考えられること。
- ④行政コードによる集計に関する統計値は、提供兼許諾者が独自の按分推計処理を行っているため、他機関が提供するものとは異なっている場合があること。
- ⑤利用者又は利用者の顧客が必要とするすべての情報を含むことを意図したものではないこと。

第2条（著作権等）

本レポートで表示又は出力される文章、画像、プログラム等のデータ、その他すべてのコンテンツに関する著作権等の権利は、当社、提供兼許諾者もしくはこれらのデータ等を当社又は提供兼許諾者に提供する第三者（以下、「権利元」といいます。）にそれぞれ帰属しています。但し、本レポートの表紙が利用者オリジナルデザインの場合及び「ご挨拶」ページがある場合、その部分のデザイン、文章、画像、その他すべての掲載内容に関する著作権等の権利は利用者に帰属します。

第3条（引用・転載資料について）

1. 本レポートでは、基礎情報の提供元の出所を明示して引用又は転載した地図及び説明資料があります。
2. 引用・転載資料に関しては、書面であるか電子媒体であるかを問わず、基礎情報の提供元が著作権その他のデータに関する権利を有しており、本レポートに使用することの許諾のみを得ています。

第4条（遵守事項）

1. 利用者及び利用者の顧客は、次に定める行為を行ってはならないものとします。
 - ①当社、提供兼許諾者及び権利元の著作権その他の権利を侵害する行為、又は侵害するおそれのある行為。
 - ②本レポートの全部又は一部について、第三者に販売又は貸与する行為。
 - ③本レポートの全部又は一部について、利用者及び利用者の顧客以外の第三者に対して公開又は公衆送信する行為。
2. 利用者は、利用者の顧客へ本レポートにかかる情報を提供するにあたって、本レポート中において特段に禁止又は改変の方法を指定している場合を除き、本レポートの全部又は一部を翻案又は改変することができ、また利用者において5部まで複製することができるものとします。複製物から本レポート記載のシリアル番号を削除しないでください。
3. 利用者は、前項に基づいて翻案又は改変をする場合においても、本レポートに含まれる数値、地図、図表、グラフについては、いかなる翻案、改変も行ってはならず、またこれらの情報の出典元の記載については、理由の如何を問わず削除をしてはならないものとします。またこれらの情報及び出典元の記載の近接の箇所に、本レポートに記載のシリアル番号を明示的に表示しなければならないものとします。

第5条（免責事項）

1. 当社、提供兼許諾者及び権利元は、本レポートで提供する内容について、その有用性、有効性、正確性、最新性、網羅性及び利用者又は利用者の顧客が本レポートを入手する目的への合目的性をなんら保証するものではありません。
2. 利用者又は利用者の顧客は、本レポートに記載の地点にかかる不動産の各種取引を行うにあたっては、当該不動産及び近辺にかかる現況並びに行政機関等の第三者が提供する情報を必要に応じて自ら確認したうえで取引を行うものとし、本レポートに記載の情報のみを拠り所とし、これらの確認を怠ったことにより生じた損害については、当社、提供兼許諾者及び権利元は、一切の賠償責任を負わないものとします。
3. 本レポートのデータ、表、グラフの表示・表現・体裁・内容等は予告なしに変更されることがあります。また、当社及び提供兼許諾者は本レポートに含まれる情報等を更新する義務を負うものではありません。
4. 本レポートの表紙が利用者オリジナルデザインの場合及び「ご挨拶」ページがある場合、その部分に関するすべての掲載内容は、利用者の責任において作成、掲載されたものであり、当社及び提供兼許諾者は内容の正確性・信頼性について、なんら保証をするものではなく、一切の責任を負わないものとします。

第6条（準拠法及び管轄裁判所）

この利用規約に関する準拠法は日本法とし、訴訟の必要が生じた場合、東京地方裁判所を第一審の専属的合意管轄裁判所とします。

以上



1



周辺施設

……………P1~P8

最寄り駅までの徒歩距離は **759 m** 最大高低差は **0.9m** です。

最寄りのスーパーまでの徒歩距離は **174 m** コンビニまでは **176 m** です。

最寄りの百貨店までの徒歩距離は **-** です。

最寄りのショッピングモールまでの徒歩距離は **-** です。

最寄りの内科までの徒歩距離は **200 m** です。

最寄りの介護施設までの徒歩距離は **-** です。

小学校の学区は **蒲田小学校** 中学校の学区は **蒲田中学校** です。

大田区役所 までの徒歩距離は **809 m** 公園までは **225 m** です。

2



その他の周辺環境

※P9を参照

……………P9

3



気候

(過去3年間)

……………P10~12

過去3年間の日照時間は平均 **5.3時間/日** です。

平均気温 **16.2°C/日**

平均降水量 **1663.5mm/年**

平均風速 **2.8m/s**

平均最深積雪 **3.0cm/年**

4



みどり

(周辺 **1km** の範囲)

……………P13~14

対象地点を中心とした半径1kmの範囲では、みどりが **約1.0%** を占めています。

5



市区町村のシンボル

……………P15

対象地点の市区町村の花は **ウメ** 、木は **クスノキ** 、鳥は **ウグイス** です。

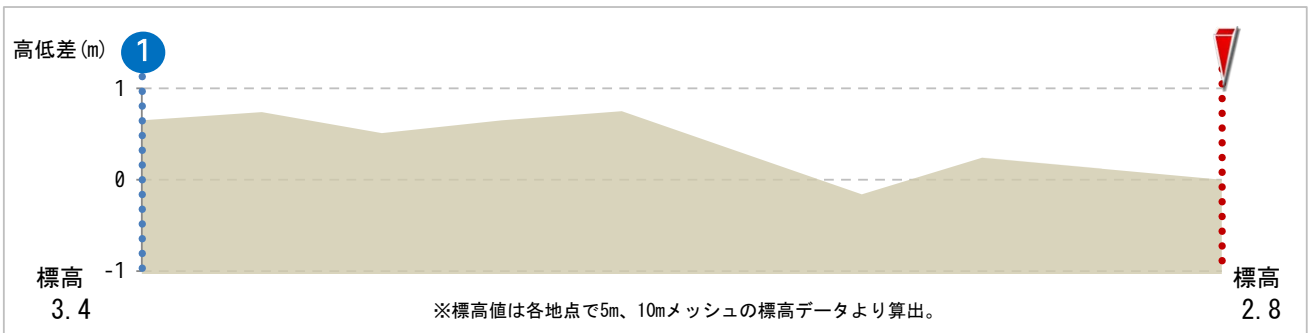


周辺の最寄り駅・利用駅・バス停を示します。



最寄り駅までの徒歩距離は **759 m** 最大高低差は **0.9m** です。

対象地点から最寄り駅までの経路の高低差を示します。



No	カテゴリー	沿線・バス会社名/駅名・バス停名	徒歩距離
1	最寄駅	京浜東北・根岸線/蒲田	759 m
2	利用駅	東急池上線/蒲田	759 m
3	バス停	京急バス/蒲田一丁目	334 m

注意

- ・システムで自動的に処理しているため、実際とは異なる場合があります。
- ・バス停項目では、路線の上り/下りを考慮せず、最寄りのバス停のみを表示しています。

<出典> 駅乗降客数データ(2018)/技研商事インターナショナル株 ジョルダン 鉄道・バス停データ/ジョルダン株

基盤地図情報(数値標高モデル) 5mメッシュデータ(2018), 10mメッシュデータ(2018)/国土地理院

この地図の作成に当たっては、国土地理院長の承認を得て、同院発行の基盤地図情報を使用しました。

(承認番号 平29情使、第735号)



周辺500mのスーパー・コンビニなどを示します。



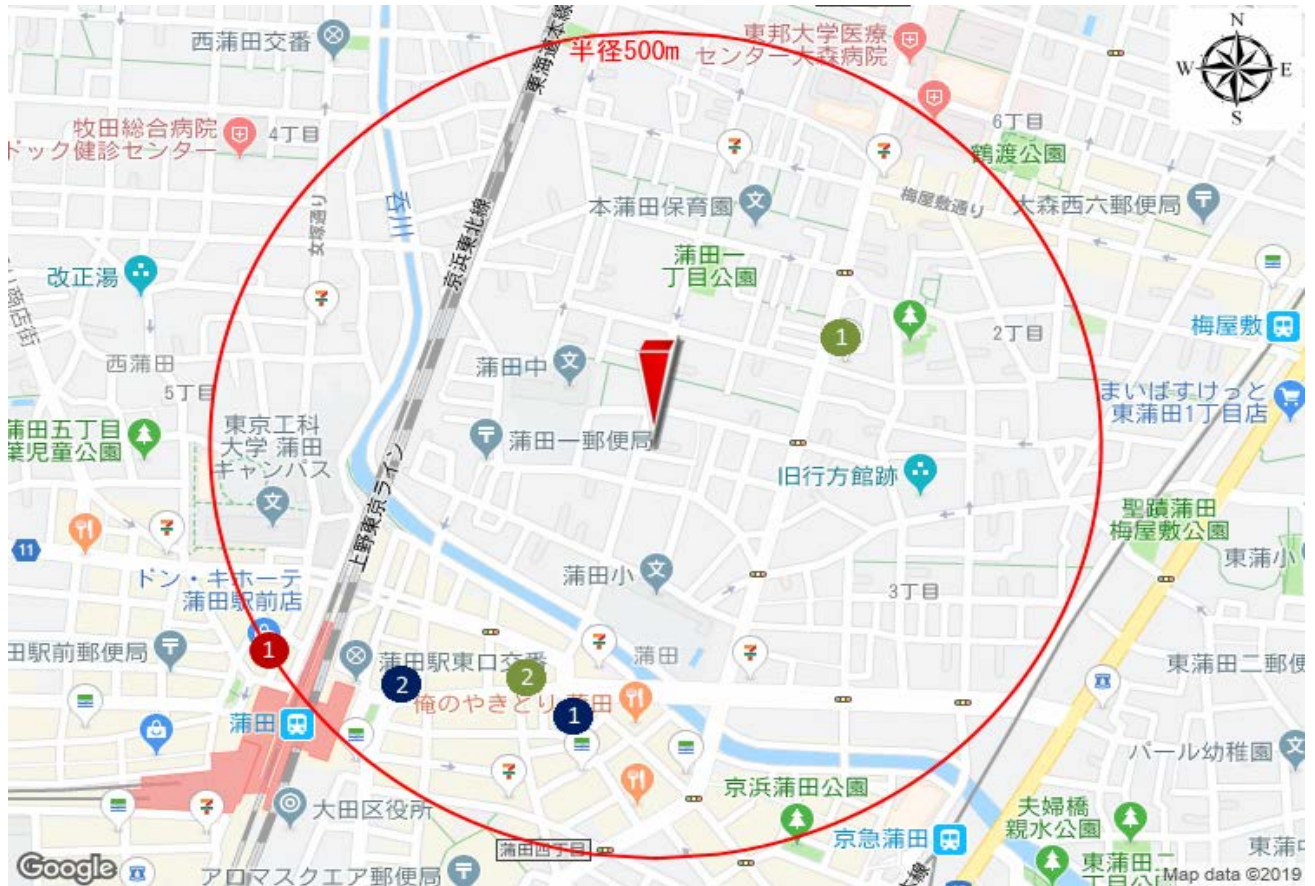
最寄りのスーパーまでの徒歩距離は **174 m** コンビニまでは **176 m** です。

No	スーパーマーケット	徒歩距離	No	コンビニエンスストア	徒歩距離
①	まいばすけっと蒲田1丁目店	174 m	①	ローソン大田蒲田一丁目店	176 m
②	まいばすけっと蒲田5丁目店	498 m	②	セブンイレブン蒲田2丁目東邦医大通り店	355 m
No	ドラッグストア	徒歩距離	No	雑貨店	徒歩距離
①	くすりセイジョー蒲田店	500 m	①	-	-
②	ツルハドラッグ梅屋敷店	648 m	②	-	-
No	金融機関	徒歩距離	No	郵便局	徒歩距離
①	共立信用組合あやめ橋出張所	266 m	①	蒲田一郵便局	232 m
②	城南信用金庫蒲田支店	475 m	②	-	-
No	コインパーキング	徒歩距離	No	カーシェア・レンタカー	徒歩距離
①	三井のリパーク蒲田1丁目第2	234 m	①	オリックスカーシェア蒲田1丁目B	98 m
②	三井のリパーク蒲田3丁目第3	264 m	②	オリックスカーシェア蒲田1丁目	247 m

注意 ・システムで自動的に処理しているため、実際とは異なる場合があります。



周辺500mのショッピング施設などを示します。



最寄りの百貨店等までの徒歩距離は - ショッピングモール等までは - です。

No	百貨店・駅ビル	徒歩距離	No	ショッピングモール等	徒歩距離
1	-	-	1	-	-
2	-	-	2	-	-
No	専門店	徒歩距離	No	ホームセンター	徒歩距離
1	ドン・キホーテ蒲田駅前店	679 m	1	-	-
2	-	-	2	-	-
No	家具	徒歩距離	No	家電	徒歩距離
1	-	-	1	-	-
2	-	-	2	-	-
No	衣料品店	徒歩距離	No	飲食店	徒歩距離
1	紳士服のコナカ蒲田店	371 m	1	はま寿司蒲田店	363 m
2	Perfect Suit FAcTory 蒲田東口店	510 m	2	餃子の王将蒲田東口店	371 m

注意 ・システムで自動的に処理しているため、実際とは異なる場合があります。



周辺500mの病院・診療所などを示します。



最寄りの内科までの徒歩距離は

200 m

です。

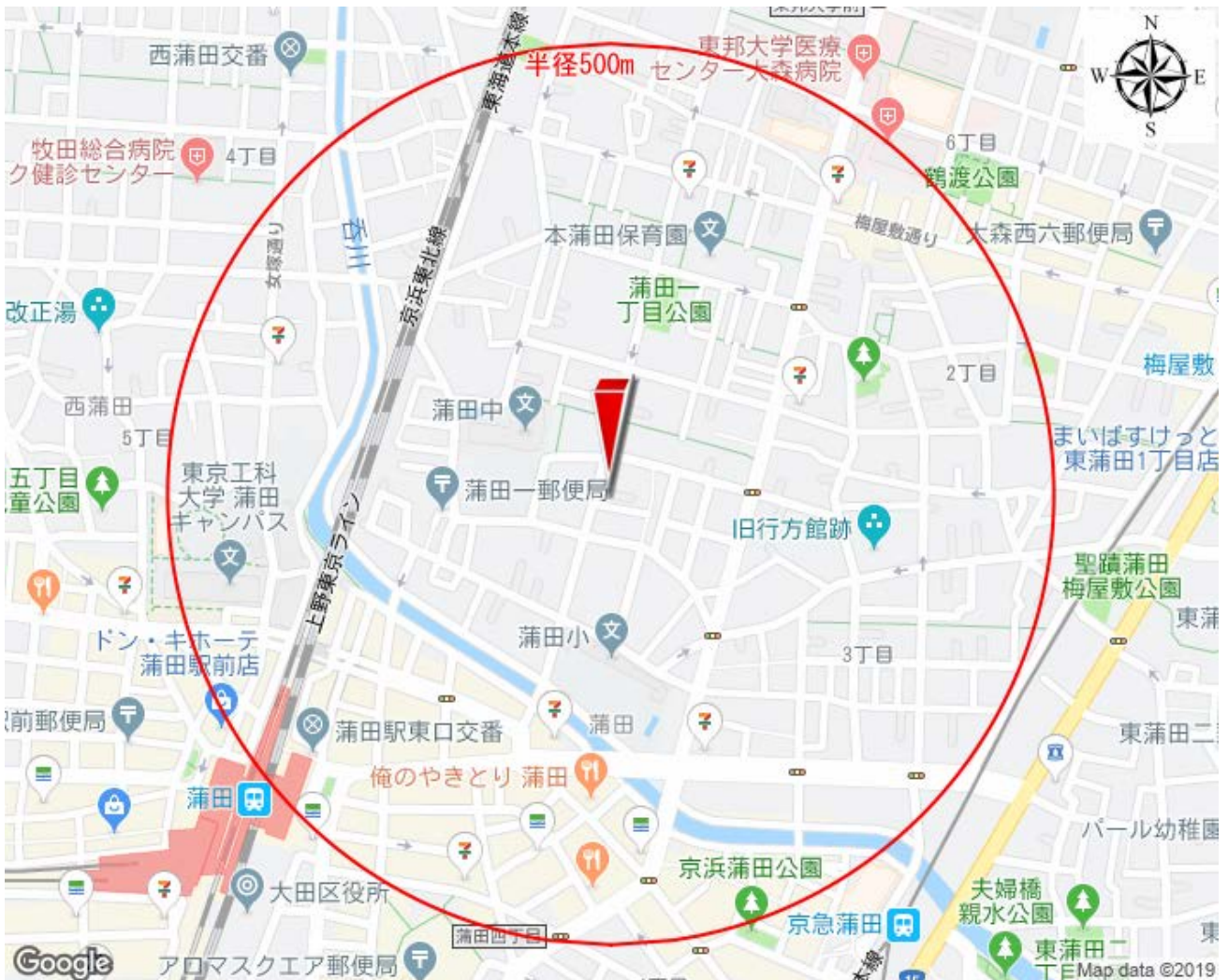
No	診療科目	病院・診療所名	徒歩距離
①	内科	羽生医院	200 m
②	消化器科	沢井医院	482 m
③	小児科	羽生医院	200 m
④	外科	河上クリニック	539 m
⑤	眼科	下川ビルクリニック	424 m
⑥	耳鼻咽喉科	てらお耳鼻咽喉科	506 m
⑦	皮膚科	ミウスキンクリニック	277 m
⑧	産婦人科(産科含む)	伊藤メディカルクリニック	477 m
⑨	泌尿器科	蒲田泌尿器科皮ふ科クリニック	463 m
⑩	整形外科	東京リハビリ整形外科クリニック おおた	277 m
⑪	リハビリテーション科	東京リハビリ整形外科クリニック おおた	277 m
⑫	精神科	たわらクリニック蒲田	507 m

注意

・システムで自動的に処理しているため、実際とは異なる場合があります。



周辺500mの介護施設などを示します。



最寄りの介護施設までの徒歩距離は

-

です。

No	診療科目	介護施設名	徒歩距離
①	老人保健施設	-	-
②	特別養護老人ホーム	-	-
③	療養型病院	-	-
④	有料老人ホーム	-	-

注意

・システムで自動的に処理しているため、実際とは異なる場合があります。

<出典> PAREA-Care (2018) / 国際航業株



周辺500mの幼稚園、保育園(認可)・認定こども園、学区、小学校、中学校を示します。



小学校の学区は **蒲田小学校** 中学校の学区は **蒲田中学校** です

※学区については必ず以下の注意をお読みください。

No	幼稚園	徒歩距離	No	保育園(認可)・認定こども園	徒歩距離
①	-	-	①	第一蒲田保育園	312 m
②	-	-	②	本蒲田保育園	327 m
③	-	-	③	アスク蒲田一丁目保育園	352 m

No	小学校(☆は学区)	徒歩距離	No	中学校(☆は学区)	徒歩距離
★	蒲田小学校	264 m	★	蒲田中学校	124 m
①	-	-	①	-	-
②	-	-	②	-	-

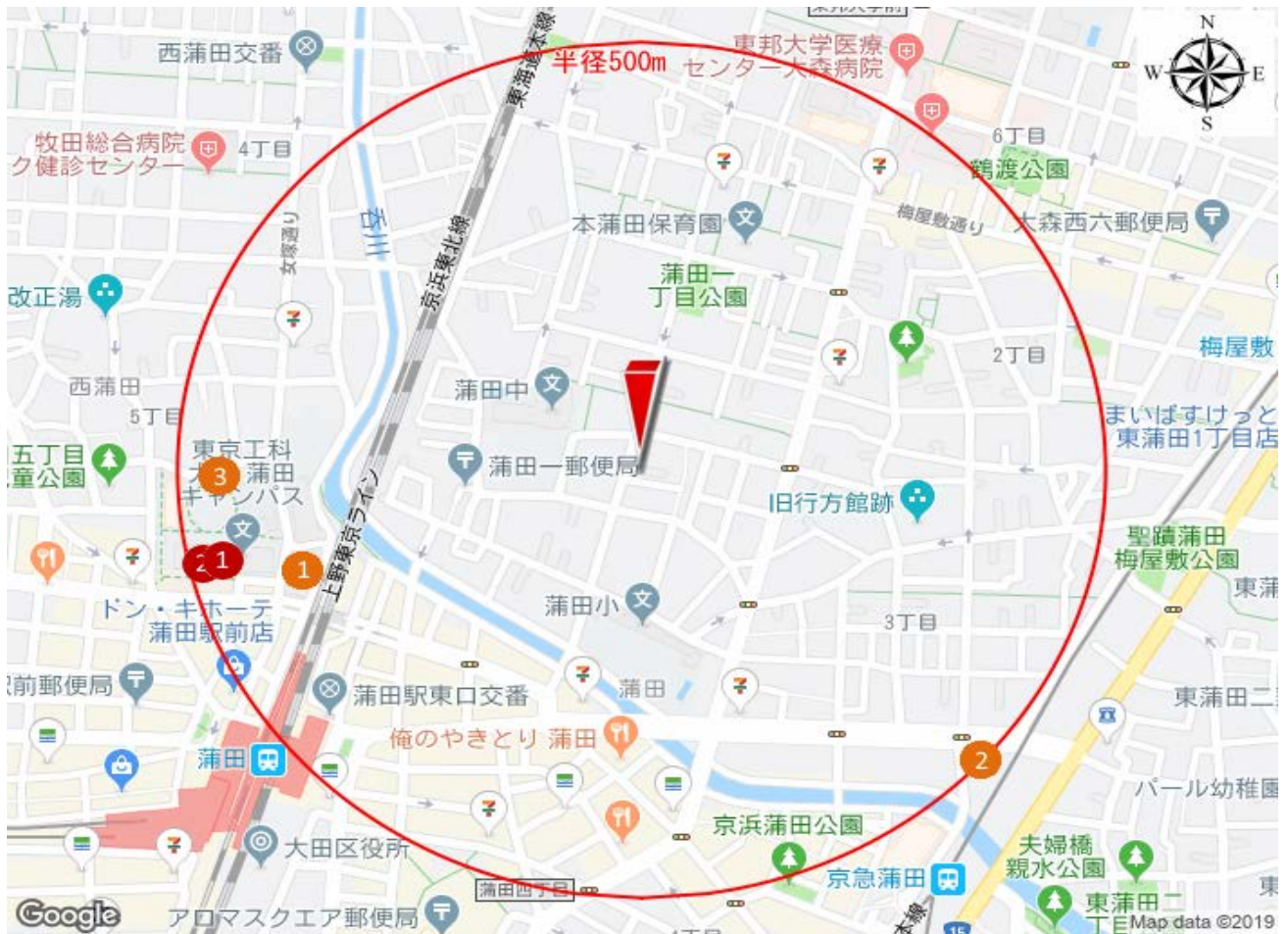
注意

本データは各自治体例規集(以下、例規集)に収録されている住所・自治会区名を基に作成しています。校区の境界は例規集収録住所を基に確認していますが、出力地点によっては校区境界が不明、異なる場合があります。複合学区、選択学区、共通学区の場合は、複数の学校が出力されますが、システムの都合上、対象となる学校のすべてが出力されない場合があります。自治体間の取り決めにより一方の自治体が他方の自治体へと移管している場合、例規集に未収録の地名(自治会区)の場合、休校となったが通学区域がそのまま残っている場合、未調査地域の場合は、学区が「-(ハイフン)」で出力されます。学区情報のご利用にあたっては、本レポートの記載内容だけでなく、必ず各自治体の教育委員会等が公表している情報も併せてご確認ください。システムで自動的に処理しているため、実際とは異なる場合があります。

<出典> 全国学校データ(保育園・認定こども園)(2018)/教育ソリューション(株) PAREA-School(2018)/国際航業(株)
公立小中学校校区・位置データ(2018)/合同会社ジオ・ケイ



周辺500mの高校・大学・専門学校等を示します。



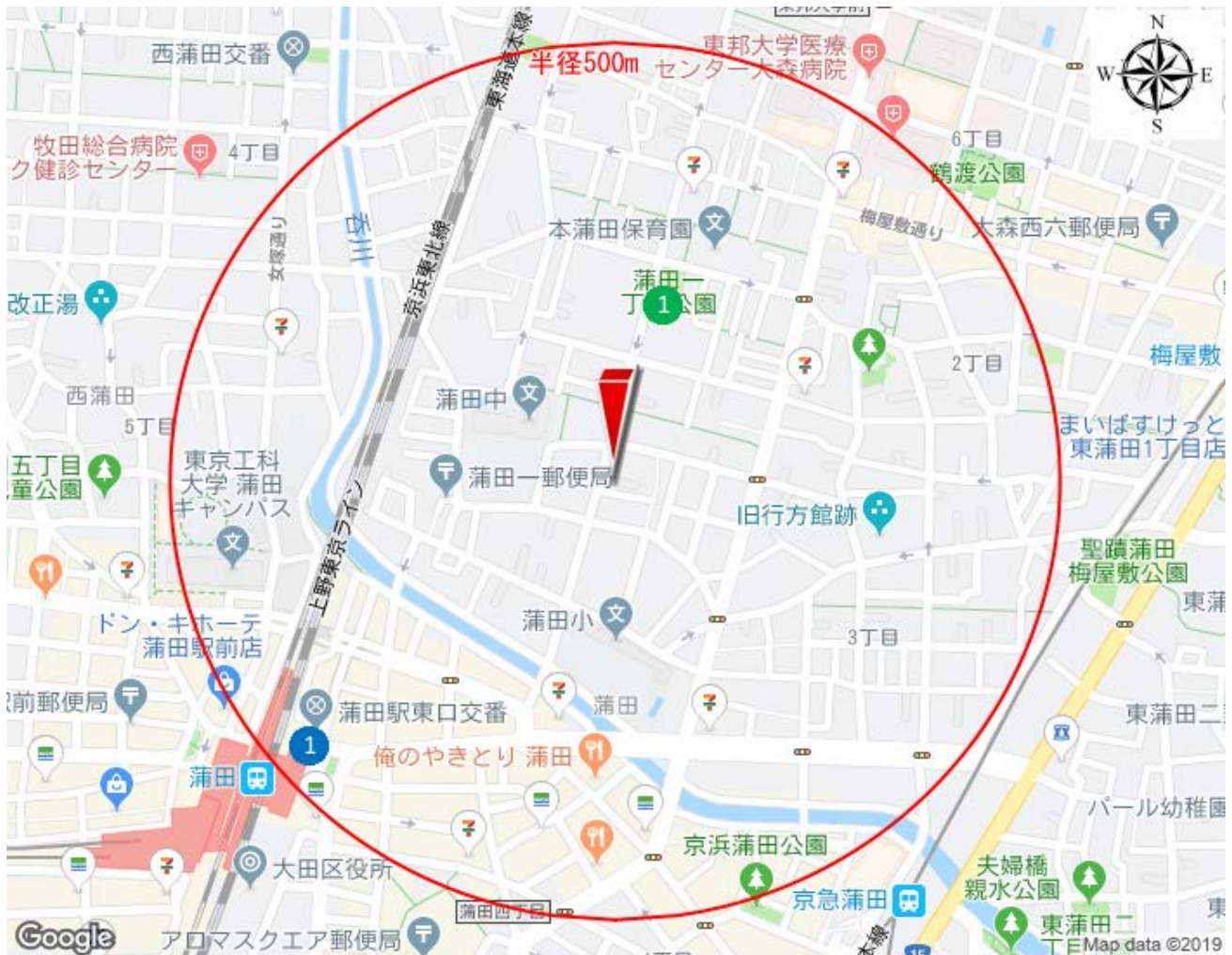
No	高等学校	徒歩距離
①	-	-
②	-	-
③	-	-
No	大学・短大	徒歩距離
①	東京工科大学	701 m
②	東京工科大学	721 m
③	-	-
No	専修学校・専門学校・各種学校	徒歩距離
①	日本工学院専門学校	621 m
②	東京誠心調理師専門学校	695 m
③	東京工科大学附属日本語学校	837 m

注意

・システムで自動的に処理しているため、実際とは異なる場合があります。



周辺500mの公共施設(市区役所・町村役場(支所含む)、公園、警察署、消防署)を示します。



大田区役所 までの徒歩距離は 809 m 公園までは 225 m です。

No	市区役所、町村役場	徒歩距離	No	公園	徒歩距離
①	大田区役所	809 m	①	蒲田一公園	225 m
②	大田区蒲田東特別出張所	942 m	②	-	-
③	大田区蒲田西特別出張所	1.1 km	③	-	-

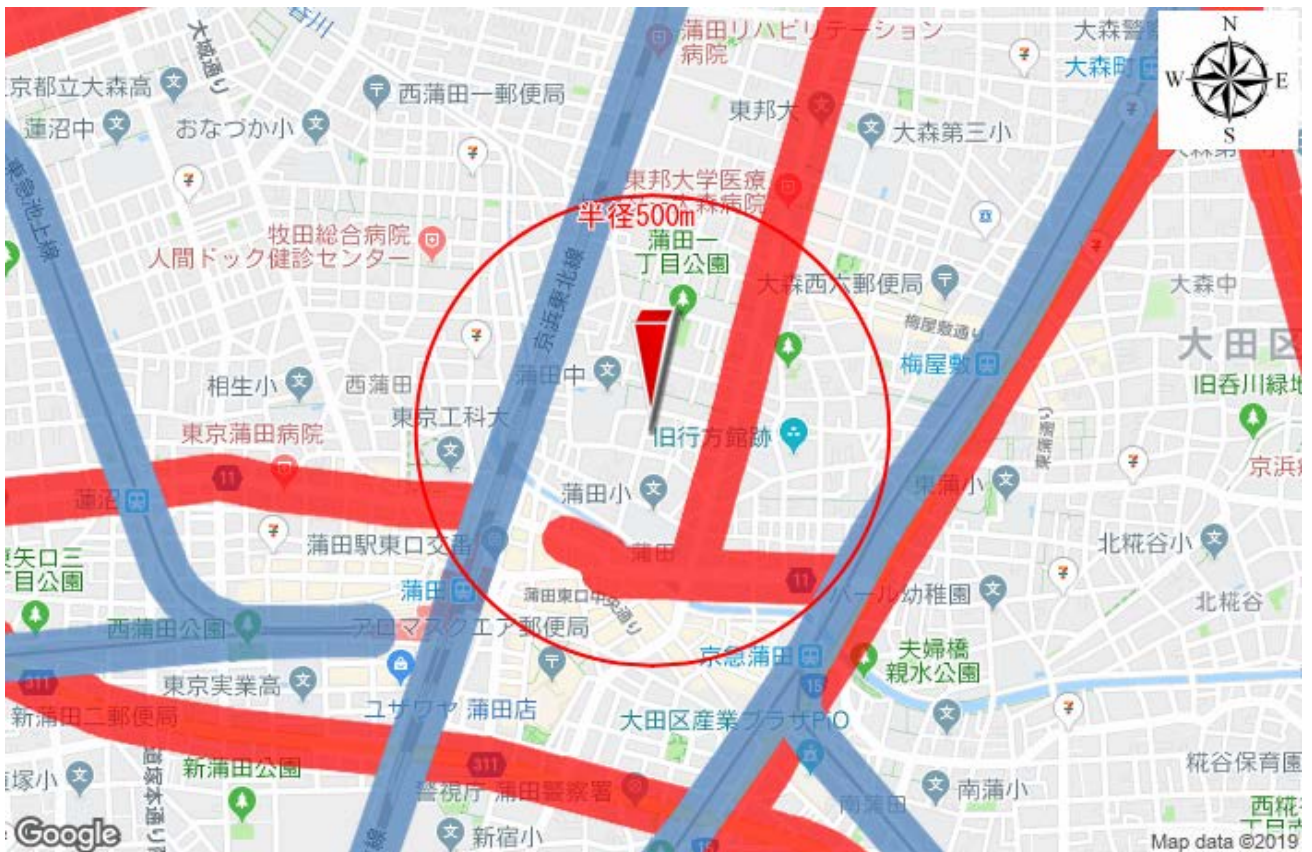
No	警察署・交番	徒歩距離	No	消防署	徒歩距離
①	蒲田警察署蒲田駅東口交番	602 m	①	-	-
②	-	-	②	-	-
③	-	-	③	-	-

注意

・システムで自動的に処理しているため、実際とは異なる場合があります。



周辺のその他の施設などを示します。



アイコン	その他の施設	数	有無	直線距離
	葬儀場	0	ありません	-
	オートレース、競輪、競艇、競馬場	0	ありません	-
	ガソリンスタンド	0	ありません	-

アイコン	線路・道路・空港等	有無	直線距離
	鉄道路線が、直線距離500m以内に	あります	274m
	幹線道路および有料道路が、直線距離500m以内に	あります	153m
	高速道路が、直線距離500m以内に	ありません	-
	空港・飛行場が、直線距離5km以内に	あります	3147m
	基地（自衛隊・米軍基地）が、直線距離5km以内に	ありません	-

解説

・在来鉄道では昼間で約60デシベル、国道等の幹線道路付近では昼間で約70デシベルの騒音が発生します。
 なお、幹線道路から100m離れると約40デシベル減少します。
 （参考：70-40≒30デシベルは、山間の戸建住宅地（夜間）と同等の騒音）

注意

・各施設はデータ元の収録状況により表示されない場合があります。予めご了承ください。



最寄りの観測所



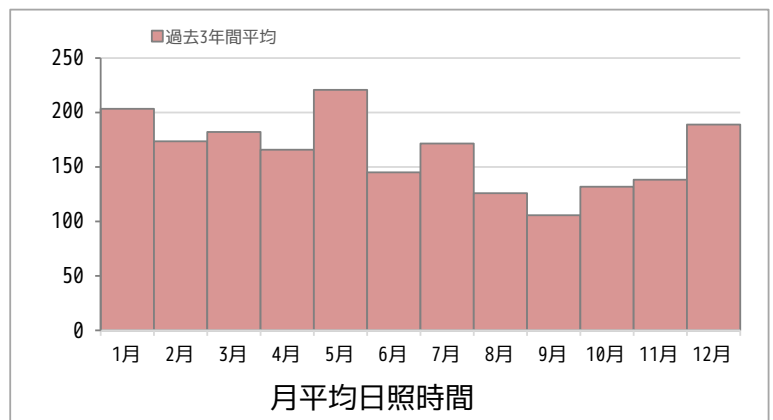
No	最寄りの観測所名	観測内容	所在地	直線距離	備考
①	東京	降水量、気温、風向、風速、日照時間	千代田区北の丸公園 東京管区气象台	14.3km	-
②	東京	積雪の深さ	千代田区北の丸公園 東京管区气象台	14.3km	-

日照時間 東京 観測所

過去3年間の日照時間は平均 **5.3時間/日** です。

	過去3年間平均
全国最長	7.8時間/日
全国平均	4.9時間/日
全国最短	3.1時間/日

	過去3年間平均
日照時間	1953.1時間/年



解説

- ・観測内容に応じて、最も近い観測所の情報を表示します。対象地点の気候とは差異が生じる場合があります。
- ・日照とは、影ができる程度の日照がある時間をあらわします。日本ではおおむね1,500~2,200時間となります。

<出典> 気候データ/国際航業株 ※調査対象年：2015年、2016年、2017年

※気象庁提供データ（速報値）を元に、国際航業株が編集・加工した情報です。



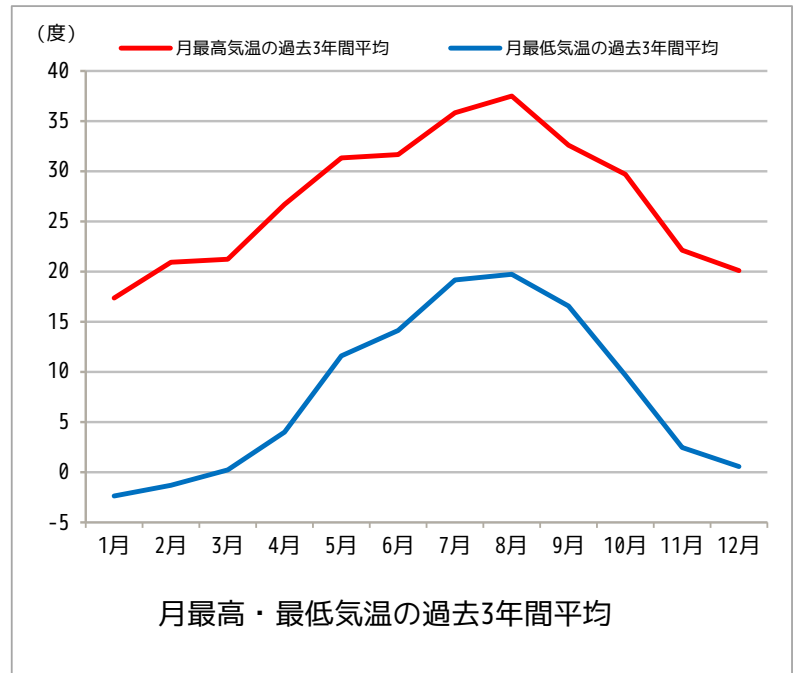
気温

東京 観測所

過去3年間の平均気温は **16.2°C/日** です。

	過去3年間平均
全国最高	26.0°C/日
全国平均	12.9°C/日
全国最低	4.3°C/日

	過去3年間
真冬日	0.0日/年
真夏日	51.7日/年
熱帯夜	18.0日/年
最低気温	-2.6°C
最高気温	37.7°C



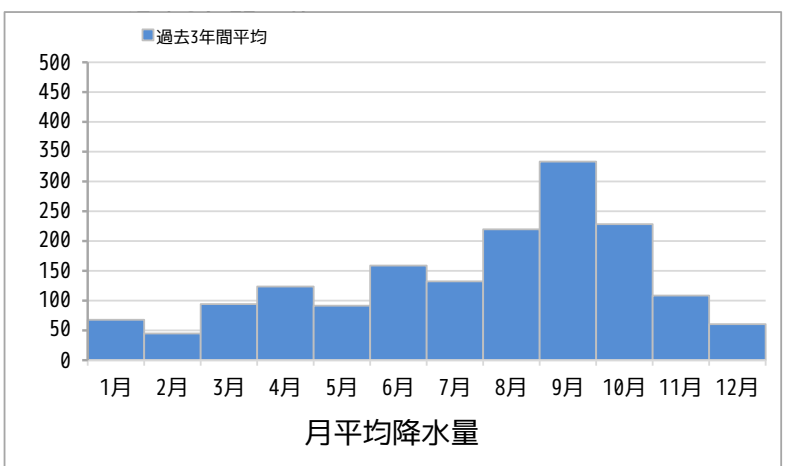
降水量

東京 観測所

過去3年間の年間降水量は平均 **1663.5mm/年** です。

	過去3年間平均
全国最高	4963.2mm/年
全国平均	1764.1mm/年
全国最低	750.0mm/年

	過去3年間平均
1時間降水量 30mm以上	1.0回/年



解説

- ・真冬日：日最高気温が0°C未満 真夏日：日最高気温が30°C以上 熱帯夜：日最低気温が25°C以上
- ・1時間降水量30mm以上の雨とは、バケツをひっくり返したように降る激しい雨です。この時傘をさしていてもぬれてしまいます。また道路が川のようになり、山崩れやがけ崩れが起きやすくなり危険地帯では避難の準備が必要です。都市では下水管から雨水があふれます。

<出典> 気候データ/国際航業㈱ ※調査対象年：2015年、2016年、2017年
※気象庁提供データ（速報値）を元に、国際航業㈱が編集・加工した情報です。



風向・風速

東京 観測所

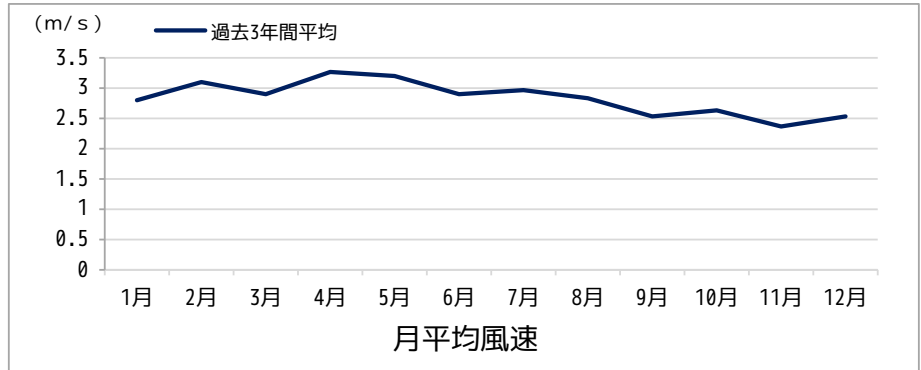
過去3年間の平均風速は

2.8m/s

です。

	過去3年間平均
全国最高	8.3m/s
全国平均	2.3m/s
全国最低	0.4m/s

	過去3年間平均
最多風向き	北北西
平均風速 15m/s以上	0.0回/年



積雪深

東京 観測所

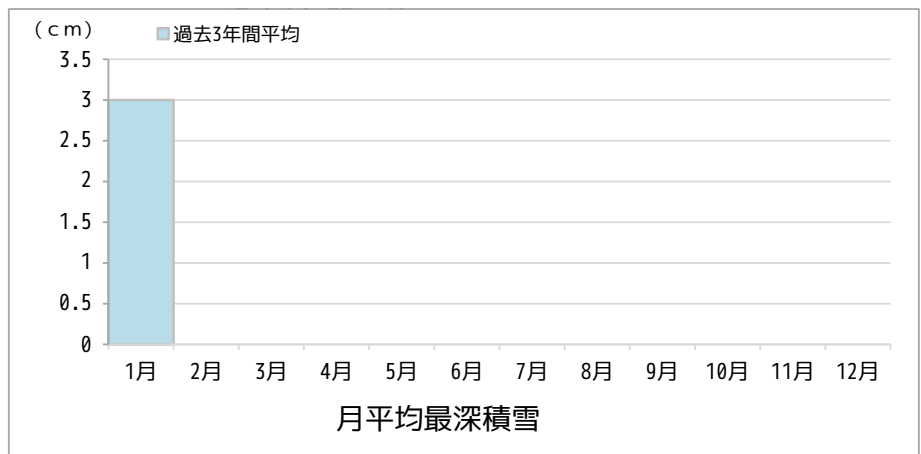
過去3年間の平均最深積雪は

3.0cm/年

です。

	過去3年間平均
全国最高	360.3cm/年
全国平均	76.3cm/年
全国最低	0.0cm/年

	過去3年間平均
5cm以上の 積雪日	0.3日/年



解説

・平均風速15m/s以上になると、風に向かって歩けなくなり、転倒する人も出ます。
また電線が鳴り始め、看板やとたん板が外れ始めます。



半径1kmの範囲では、みどりが

約1.0%

を占めています。



凡例

	樹林・草地など		緑の多い住宅地		スギ・ヒノキ植林
	畑地		水田		水面

	みどり	畑・水田	スギ・ヒノキ
半径1kmの範囲	1.0%	0.0%	0.0%
半径2kmの範囲	2.1%	0.0%	0.0%

解説

・ここでの「みどり」とは、木や草が100m×100m（1ha）以上の面積で生えている場所としています。この中には公園や果樹園も含まれます。また、「緑の多い住宅地」とは1haの中に木や草が30%以上の面積を占めている住宅地となります。なお、「みどり」の面積にはこの30%分も含めています

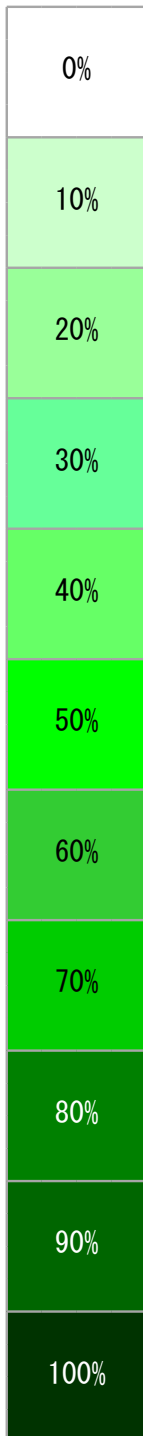
<出典> みどりに関するデータ/国際航業㈱

※「植生図GISデータ/環境省生物多様性センター」を元に、国際航業㈱が編集・加工した情報です。



みどりの占める面積の割合とその街並みのイメージは次のとおりです。

みどりの占める
面積の割合



●みどりが少ない住宅地 おおむねみどりの面積5%未満

建物がおおく、まとまった「みどり」は少ない。軒先等に草花がみられる程度。
例) 東京都江東区亀戸



●みどりが多い住宅地 おおむねみどりの面積30%程度

街路樹がみられ、公園などのまとまった「みどり」もある。庭木や草花も多い。
例) 東京都府中市晴見町



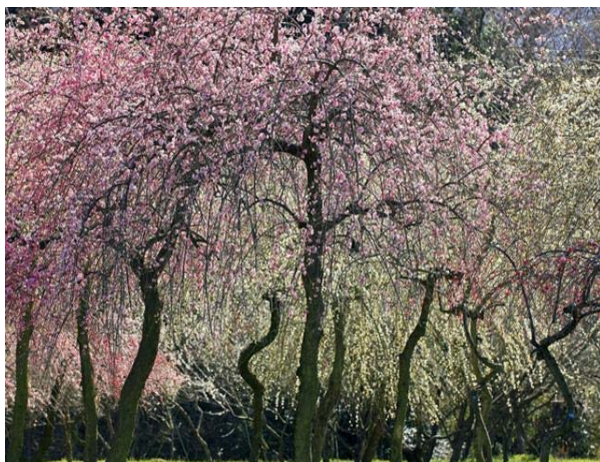
●別荘地 おおむねみどりの面積90%程度

山あいの木々に囲まれたみどり溢れる別荘地。
例) 長野県北佐久郡軽井沢町軽井沢





大田区 の花



ウメ

バラ科の落葉の低木～高木で、2～3月に花を咲かせます。品種によって様々な花色があります。また、実は梅干し等の材料となります。

大田区 の木



クスノキ

クスノキ科の常緑の高木です。5～6月に花を咲かせます。樹皮が帯黄褐色となります。

大田区 の鳥



ウグイス

ウグイス科の全長14～16cmの鳥で、平地から山地の藪を好みます。ホーホケキョと鳴きます。日本三鳴鳥の一つです。

周辺環境レポート

レポート提供 / **アットホーム株式会社**

Japan Asia Group

データ提供 /  **国際航業株式会社**

本資料の無断転載・複製・配布を禁止します。